

Etudes

Métiers

Emploi

Formation

Vie pratique

Loisirs, Sports

Vacances

Etranger

Etudes et diplômes  
Formation continue  
Plus d'infos

Information Jeunesse

ACTUEL



CRIJ Réunion

2.8963 – Décembre 2014

## Les métiers des aéroports

L'aéroport, un espace où beaucoup de métiers contribuent au confort et à la sécurité d'un voyage. Lorsque l'on évoque les métiers de l'aéroport, les plus connus sont les métiers de steward et de pilote, cependant il ne faut pas oublier les agents de sécurité, les techniciens, les ingénieurs, etc.

Comment s'y retrouver parmi tous ces métiers ? Rendez-vous sur le site : <http://www.reunion.aeroport.fr/index.php?id=170> où un guide est mis à votre disposition !

Une bonne équipe pour un bon vol !



## Etudes et diplômes

### Bac pro

#### - Bac pro Maintenance des Equipements Industriels – MEI

##### LYCEE PROFESSIONNEL AMIRAL LACAZE

1 Avenue Stanislas Gimart – BP 192  
97493 Sainte-Clotilde Cedex  
Tél : 02 62 28 37 75  
Fax : 02 62 28 25 07  
Web : [pedagogie2.ac-reunion.fr/lyc-lacaze/](http://pedagogie2.ac-reunion.fr/lyc-lacaze/)  
Courriel : [ce.9740479c@ac-reunion.fr](mailto:ce.9740479c@ac-reunion.fr)  
-Ajusteur-monteur

##### LYCEE PROFESSIONNEL PATU DE ROSEMONT

72 Rue Joseph Hubert  
97470 Saint-Benoît  
Tél : 02 62 92 95 20  
Fax : 02 62 50 03 27  
Web : <http://lycee-patu.ac-reunion.fr/index.php>  
Courriel : [ce.9740472v@ac-reunion.fr](mailto:ce.9740472v@ac-reunion.fr)

#### - Bac pro Technicien d'Usinage – TU

##### LYCEE PROFESSIONNEL AMIRAL LACAZE

1 Avenue Stanislas Gimart – BP 192  
97493 Sainte-Clotilde Cedex  
Tél : 02 62 28 37 75  
Fax : 02 62 28 25 07  
Web : [pedagogie2.ac-reunion.fr/lyc-lacaze/](http://pedagogie2.ac-reunion.fr/lyc-lacaze/)  
Courriel : [ce.9740479c@ac-reunion.fr](mailto:ce.9740479c@ac-reunion.fr)  
-Ajusteur-monteur



**CRIJ Réunion**  
28 rue Jean Chatel  
97400 Saint-Denis  
Tél : 0262 20 98 20  
E-mail : [crij-reunion@crij-reunion.com](mailto:crij-reunion@crij-reunion.com)  
Web : [www.crij-reunion.com](http://www.crij-reunion.com)

Retrouvez le CRIJ Réunion  
sur Facebook et Twitter

# ACTUEL

## CRIJ Réunion

### - Bac pro aéronautique Option systèmes



#### LYCEE STELLA

Chemin départemental 11 – BP 17  
97416 Saint-Leu  
Tél : 02 62 34 20 20  
Fax : 02 62 34 20 18  
Web : [lycee-stella.ac-reunion.fr/](http://lycee-stella.ac-reunion.fr/)  
Courriel : [ce.9741052a@ac-reunion.fr](mailto:ce.9741052a@ac-reunion.fr)  
-Mécanicien d'entretien d'avion

### - Bac pro étude et définition de produits industriels

#### LYCEE PROFESSIONNEL AMIRAL LACAZE

1 Avenue Stanislas Gimart – BP 192  
97493 Sainte-Clotilde Cedex  
Tél : 02 62 28 37 75  
Fax : 02 62 28 25 07  
Web : [pedagogie2.ac-reunion.fr/lyc-lacaze/](http://pedagogie2.ac-reunion.fr/lyc-lacaze/)  
Courriel : [ce.9740479c@ac-reunion.fr](mailto:ce.9740479c@ac-reunion.fr)  
-Dessinateur en construction mécanique

### - Bac pro électrotechnique, énergie, équipements communicants

#### LYCEE GEORGES BRASSENS

16 avenue Georges Brassens – CS 80505  
97495 Sainte-Clotilde Cedex  
Tél : 02 62 92 47 10  
Fax : 02 62 29 09 91  
Web : <http://lycee-brassens.ac-reunion.fr/spip/>  
Courriel : [ce.9740053P@ac-reunion.fr](mailto:ce.9740053P@ac-reunion.fr)  
-Electromécanicien

#### LYCEE PROFESSIONNEL JEAN PERRIN

Rue du lycée – BP 502  
97440 Saint-André  
Tél : 02 62 58 84 40  
Fax : 02 62 46 76 98  
Web : <http://lp-jean-perrin.ac-reunion.fr/>  
Courriel : [j.perrin@ac-reunion.fr](mailto:j.perrin@ac-reunion.fr)

#### LYCEE PROFESSIONNEL AMIRAL LACAZE

1 Avenue Stanislas Gimart – BP 192  
97493 Sainte-Clotilde Cedex  
Tél : 02 62 28 37 75  
Fax : 02 62 28 25 07  
Web : [pedagogie2.ac-reunion.fr/lyc-lacaze/](http://pedagogie2.ac-reunion.fr/lyc-lacaze/)  
Courriel : [ce.9740479c@ac-reunion.fr](mailto:ce.9740479c@ac-reunion.fr)

#### LYCEE PROFESSIONNEL LEON DE LEPERVANCHE

Avenue Raymond Mondon – BP 1015  
97828 Le Port Cedex  
Tél : 02 62 42 75 75  
Fax : 02 62 43 26 97  
Web : <http://lycee-lepervanche.ac-reunion.fr/>  
Courriel : [ce.9740552g@ac-reunion.fr](mailto:ce.9740552g@ac-reunion.fr)



#### CRIJ Réunion

28 rue Jean Chatel  
97400 Saint-Denis  
Tél : 0262 20 98 20

E-mail : [crij-reunion@crij-reunion.com](mailto:crij-reunion@crij-reunion.com)  
Web : [www.crij-reunion.com](http://www.crij-reunion.com)

Retrouvez le CRIJ Réunion  
sur Facebook et Twitter

**LYCEE PROFESSIONNEL L'HORIZON**

25 Avenue Georges Brassens – BP 19  
 97408 Saint-Denis Messag Cedex 9  
 Tél : 02 62 48 44 60  
 Fax : 02 62 48 44 67  
 Web : <http://lp-lhorizon.ac-reunion.fr/>  
 Courriel : [ce.9740737H@ac-reunion.fr](mailto:ce.9740737H@ac-reunion.fr)

**LYCEE PROFESSIONNEL PAUL LANGEVIN**

6 Allée des hibiscus – BP 80  
 97480 Saint Joseph  
 Tél : 02 62 56 69 20  
 Fax : 02 62 56 69 21  
 Web : <http://www.lplangevin.fr/>  
 Courriel : [ce.9740934x@ac-reunion.fr](mailto:ce.9740934x@ac-reunion.fr)

**LYCEE ROLAND GARROS**

Rue Roland Garros – CS 11008  
 97430 Le Tampon Cedex  
 Tél : 02 62 57 81 00  
 Fax : 02 62 27 94 85  
 Web : <http://lycee-roland-garros.ac-reunion.fr/spip/>  
 Courriel : [ce.9740002j@ac-reunion.fr](mailto:ce.9740002j@ac-reunion.fr)

**UNIVERSITE REGIONALE DES METIERS DE L'ARTISANAT – URMA DU PORT**

31 Avenue Raymond Mondon – BP 153  
 97824 Le Port Cedex  
 Tél : 02 62 42 10 31  
 Fax : 02 62 43 07 09  
 Web : [www.cm-reunion.fr](http://www.cm-reunion.fr)  
 Courriel : [richeville.melchior@cm-reunion.fr](mailto:richeville.melchior@cm-reunion.fr)  
 Courriel : [daisy.lezais@cm-reunion.fr](mailto:daisy.lezais@cm-reunion.fr)  
 \* En apprentissage

**- Bac pro transport****LYCEE MOULIN JOLI**

60 Rue Mahatma Gandhi  
 97419 La Possession  
 Tél : 02 62 22 14 14  
 Fax : 02 62 22 14 15  
 Web : <http://lyc-lapossession.ac-reunion.fr/>  
 Courriel : [ce.9741173g@ac-reunion.fr](mailto:ce.9741173g@ac-reunion.fr)  
 -Agent de transit

**LYCEE PROFESSIONNEL PATU DE ROSEMONT**

72 Rue Joseph Hubert  
 97470 Saint-Benoît  
 Tél : 02 62 92 95 20  
 Fax : 02 62 50 03 27  
 Web : <http://lycee-patu.ac-reunion.fr/index.php>  
 Courriel : [ce.9740472v@ac-reunion.fr](mailto:ce.9740472v@ac-reunion.fr)

**LYCEE PROFESSIONNEL ROCHES MAIGRES**

25 Rue Leconte de Lisle  
 97421 Saint-Louis Cedex 02  
 Tél : 02 62 91 28 50  
 Fax : 02 62 26 18 40  
 Web : [pedagogie2.ac-reunion.fr/lyrmaigres/](http://pedagogie2.ac-reunion.fr/lyrmaigres/)  
 Courriel : [ce.9740004l@ac-reunion.fr](mailto:ce.9740004l@ac-reunion.fr)



# ACTUEL

## CRIJ Réunion

### - Bac pro accueil – relation clients et usagers

#### LYCEE VUE BELLE

Chemin Vue Belle – BP 105  
97422 La Saline  
Tél : 02 62 33 69 33  
Web : <http://portail.vuebelle.ac-reunion.fr/cms/>  
Courriel : [ce.9740015y@ac-reunion.fr](mailto:ce.9740015y@ac-reunion.fr)  
-Hôte d'accueil

#### LYCEE PROFESSIONNEL JULIEN DE RONTAUNAY

Cité Scolaire du Butor  
97400 Saint-Denis Cedex  
Tel : 02 62 90 90 30  
Fax : 02 62 20 12 98  
Web : <http://lycee-rontaunay.ac-reunion.fr/index.php>  
Courriel : [ce.9740082w@ac-reunion.fr](mailto:ce.9740082w@ac-reunion.fr)

#### LYCEE PROFESSIONNEL AGRICOLE PRIVE CLUNY

4 Chemin des Trois Frères  
97441 Sainte-Suzanne  
Tél : 02 62 98 06 26  
Fax : 02 62 52 33 50  
Web : <http://lyceeclyny-saintesuzanne.wifeo.com/>  
Courriel : [sainte-suzanne@cneap.fr](mailto:sainte-suzanne@cneap.fr)

#### LYCEE BRAS FUSIL

69 Chemin Pinguet – BP 123  
97470 Saint-Benoît  
Tél : 02 62 92 96 81  
Web : <http://lycee-brasfusil.fr/index.php?lang=fr>  
Courriel : [ce.9741233x@ac-reunion.fr](mailto:ce.9741233x@ac-reunion.fr)

### - Bac pro logistique

#### LYCEE PROFESSIONNEL ISNELLE AMELIN

Rue Marcel Goulette – Duparc  
97438 Sainte-Marie  
Tél : 02 62 97 13 00  
Fax : 02 62 53 71 57  
Web : <http://lycee-isnelle-amelin.ac-reunion.fr/>  
Courriel : [ce.9740921h@ac-reunion.fr](mailto:ce.9740921h@ac-reunion.fr)  
-Agent de transit

#### LYCEE PROFESSIONNEL ISNELLE AMELIN

Rue Marcel Goulette – Duparc  
97438 Sainte-Marie  
Tél : 02 62 97 13 00  
Fax : 02 62 53 71 57  
Web : <http://lycee-isnelle-amelin.ac-reunion.fr/>  
Courriel : [ce.9740921h@ac-reunion.fr](mailto:ce.9740921h@ac-reunion.fr)

#### LYCEE PROFESSIONNEL L'HORIZON

25 Avenue Georges Brassens – BP 19  
97408 Saint-Denis Messag Cedex 9  
Tél : 02 62 48 44 60  
Fax : 02 62 48 44 67  
Web : <http://lp-lhorizon.ac-reunion.fr/>  
Courriel : [ce.9740737H@ac-reunion.fr](mailto:ce.9740737H@ac-reunion.fr)

#### LYCEE BOISJOLY POTIER

Rue Ignaz Pleyel, 14ème Km  
97418 Le Tampon Cedex  
Tél : 02 62 57 90 30  
Fax : 02 62 27 27 05  
Web : <http://lyc-bpotier.ac-reunion.fr/bjp/index.php>  
Courriel : [ce.9741087n@ac-reunion.fr](mailto:ce.9741087n@ac-reunion.fr)



#### LYCEE MOULIN JOLI

60 Rue Mahatma Gandhi  
97419 La Possession  
Tél : 02 62 22 14 14  
Fax : 02 62 22 14 15  
Web : <http://lyc-lapossession.ac-reunion.fr/>  
Courriel : [ce.9741173g@ac-reunion.fr](mailto:ce.9741173g@ac-reunion.fr)

### CENTRE DE FORMATION D'APPRENTIS CIRFIM – CFA

#### CCI pôle FORMATION CIRFIM

31 Avenue Raymond Mondon

97420 Le Port

Tel : 02 62 43 51 12

Fax : 02 62 43 65 88

Web : <http://www.ccifformation.re/>

Courriel : [df.cirfim@reunion.cci.fr](mailto:df.cirfim@reunion.cci.fr)

\* En apprentissage

### CENTRE DE FORMATION D'APPRENTIS CPOI – CFA

65 Rue du Père Lafosse

97410 Saint-Pierre

Tél : 02 62 70 08 65

Fax : 02 62 48 35 53

Web : [www.ccifformation.re/rubrique-nos-sites.html](http://www.ccifformation.re/rubrique-nos-sites.html)

Courriel : [ccifformation.cpoi@reunion.cci.fr](mailto:ccifformation.cpoi@reunion.cci.fr)

\* En apprentissage

## CAP

### - CAP Préparation et Réalisation d'Ouvrages électriques - PROELEC

#### LYCEE PROFESSIONNEL AMIRAL LACAZE

1 Avenue Stanislas Gimart – BP 192

97493 Sainte-Clotilde Cedex

Tél : 02 62 28 37 75

Fax : 02 62 28 25 07

Web : [pedagogie2.ac-reunion.fr/lyc-lacaze/](http://pedagogie2.ac-reunion.fr/lyc-lacaze/)

Courriel : [ce.9740479c@ac-reunion.fr](mailto:ce.9740479c@ac-reunion.fr)



### - CAP conducteur d'installations et de production

#### LYCEE PROFESSIONNEL AMIRAL LACAZE

1 Avenue Stanislas Gimart – BP 192

97493 Sainte-Clotilde Cedex

Tél : 02 62 28 37 75

Fax : 02 62 28 25 07

Web : [pedagogie2.ac-reunion.fr/lyc-lacaze/](http://pedagogie2.ac-reunion.fr/lyc-lacaze/)

Courriel : [ce.9740479c@ac-reunion.fr](mailto:ce.9740479c@ac-reunion.fr)

-Opérateur en traitement de surface sur pièces aéronautiques



# ACTUEL

## CRIJ Réunion

### BTS

#### - BTS Assistance Technique d'Ingénieur - ATI

##### **LYCEE PROFESSIONNEL AMIRAL LACAZE**

1 Avenue Stanislas Gimart – BP 192  
97493 Sainte-Clotilde Cedex  
Tél : 02 62 28 37 75  
Fax : 02 62 28 25 07  
Web : [pedagogie2.ac-reunion.fr/lyc-lacaze/](http://pedagogie2.ac-reunion.fr/lyc-lacaze/)  
Courriel : [ce.9740479c@ac-reunion.fr](mailto:ce.9740479c@ac-reunion.fr)  
-Technicien d'essais

##### **LYCEE ROLAND GARROS**

Rue Roland Garros – CS 11008  
97430 Le Tampon Cedex  
Tél : 02 62 57 81 00  
Fax : 02 62 27 94 85  
Web : <http://lycee-roland-garros.ac-reunion.fr/spip/>  
Courriel : [ce.9740002j@ac-reunion.fr](mailto:ce.9740002j@ac-reunion.fr)  
\* En apprentissage

##### **CENTRE DE FORMATION D'APPRENTIS CPOI – CFA**

65 Rue du Père Lafosse  
97410 Saint-Pierre  
Tél : 02 62 70 08 65  
Fax : 02 62 48 35 53  
Web : [www.ccifformation.re/rubrique-nos-sites.html](http://www.ccifformation.re/rubrique-nos-sites.html)  
Courriel : [ccifformation.cpoi@reunion.cci.fr](mailto:ccifformation.cpoi@reunion.cci.fr)  
\* En apprentissage

#### - BTS Transport et Prestations Logistiques - TPL

##### **GRETA NEOTECH 3**

Antenne Nord  
12 Avenue Desbassyns  
97490 Sainte-Clotilde  
Tél : 02 62 28 00 89  
Fax : 02 62 29 26 10  
Web : <http://www.ftlvreunion.fr/spip.php?article206>  
Courriel : [gestion@neotech3.greta.fr](mailto:gestion@neotech3.greta.fr)  
-Déclarant en douane

##### **LYCEE MOULIN JOLI**

60 Rue Mahatma Gandhi  
97419 La Possession  
Tél : 02 62 22 14 14  
Fax : 02 62 22 14 15  
Web : <http://lyc-lapossession.ac-reunion.fr/>  
Courriel : [ce.9741173g@ac-reunion.fr](mailto:ce.9741173g@ac-reunion.fr)

##### **CEFORHA**

###### *Sud*

*Rivière Saint-Louis*  
2 Rue Georges Paulin  
97421 Rivière Saint-Louis  
Tél : 02 62 24 24 63

###### *Cilaos*

7 Chemin Trois Mares  
97413 Cilaos  
Tél : 02 62 24 24 70

###### *Le Tampon*

3 Rue Lucien Gasparin  
97430 Tampon  
Tél : 02 62 24 24 64

###### *Saint-Joseph*

234 bis Rue Raphaël Babet  
97480 Saint-Joseph  
Tél : 02 62 24 24 66



##### **CRIJ Réunion**

28 rue Jean Chatel  
97400 Saint-Denis

Tél : 0262 20 98 20

E-mail : [crij-reunion@crij-reunion.com](mailto:crij-reunion@crij-reunion.com)

Web : [www.crij-reunion.com](http://www.crij-reunion.com)

Retrouvez le CRIJ Réunion  
sur Facebook et Twitter

*La Plaine des Cafres*  
39 Rue Louis Fontaine 19<sup>e</sup> km  
97418 Plaine des Cafres  
Tél : 02 62 24 24 68

### Ouest

*Piton Saint-Leu*  
8 bis Rue Adrien Lagourgue  
97424 Piton Saint-Leu  
Tél : 02 62 24 24 61

*La Saline Les Hauts*  
32 Rue Nehoua – Appartement 1  
97422 Saline Les Hauts  
Tél : 02 62 24 24 65

*La Possession*  
81 Rue Romain Roland ZAC Saint-Laurent  
97419 La Possession  
Tél : 02 62 24 24 62

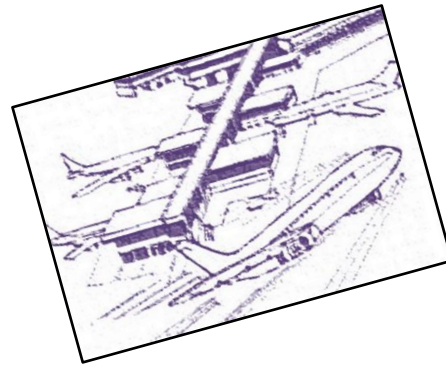
### Est

26 Avenue Pierre Mendès  
97441 Sainte-Suzanne  
Tél : 02 62 24 24 70

*Saint-Pierre*  
27 Rue Suffren  
97410 Saint-Pierre  
Tél : 02 62 24 24 70

*Saint-Leu*  
51 Rue de La Croix – Appartement 1 Résidence Les  
Reflets de Mascarine  
97436 Saint-Leu  
Tél : 02 62 24 24 61

*Le Port*  
31 Rue de Montpellier  
97420 le Port  
Tél : 02 62 24 24 62



## Titre professionnel

- **Titre professionnel niveau V stratifieur multi-procédés en matériaux composites**

### ASSOCIATION DE FORMATION PROFESSIONNELLES ADULTE REUNION – AFPAR OUEST

130 Rue Gabriel Guist'hau – BP 517  
Plateau Caillou  
97867 Saint-Paul Cedex  
Tél : 02 62 55 46 00  
Fax : 02 62 22 87 39  
Web : <http://www.afpar.com/>  
Courriel : [cfpa-ouest@afpar.com](mailto:cfpa-ouest@afpar.com)  
- Stratifieur

# ACTUEL

## CRIJ Réunion

### - Titre professionnel niveau V agent d'accueil touristique

#### ASSOCIATION DE FORMATION PROFESSIONNELLES ADULTE REUNION – AFPA NORD

70 Boulevard Saint-François  
97487 Saint-Denis Cedex  
Tél : 02 62 90 21 90  
Fax : 02 62 90 21 99  
Web : <http://www.afpar.com/>  
Courriel : [cfpa-nord@afpar.com](mailto:cfpa-nord@afpar.com)



## Formation contributeur

### - Formation contributeur Protection des aéronefs

#### ACCESS FORMATION

78 Avenue de Lattre de Tassigny  
97490 Sainte Clotilde  
Tél : 02 62 37 18 32  
Fax : 02 62 37 18 53  
Web : <http://accessformation.re>

### - Formation contributeur Fouille de sûreté des aéronefs

#### ACCESS FORMATION

78 Avenue de Lattre de Tassigny  
97490 Sainte Clotilde  
Tél : 02 62 37 18 32  
Fax : 02 62 37 18 53  
Web : <http://accessformation.re>

## MC

### - MC aéronautique Option avions à moteurs à turbines

#### LYCEE STELLA

Chemin départemental 11 – BP 17  
97416 Saint-Leu  
Tél : 02 62 34 20 20  
Fax : 02 62 34 20 18  
Web : [lycee-stella.ac-reunion.fr/](http://lycee-stella.ac-reunion.fr/)  
Courriel : [ce.9741052a@ac-reunion.fr](mailto:ce.9741052a@ac-reunion.fr)

#### CRIJ Réunion

28 rue Jean Chatel  
97400 Saint-Denis

Tél : 0262 20 98 20

E-mail : [crij-reunion@crij-reunion.com](mailto:crij-reunion@crij-reunion.com)

Web : [www.crij-reunion.com](http://www.crij-reunion.com)

Retrouvez le CRIJ Réunion  
sur Facebook et Twitter





## Formation continue

### - MC accueil réception

#### **CENTRE DE FORMATION D'APPRENTIS CENTHOR – CFA**

1 Route de l'Eperon  
 97411 Saint-Paul  
 Tél : 02 62 22 85 00  
 Fax : 02 62 22 93 85  
 Web : [www.reunion.cci.fr](http://www.reunion.cci.fr)  
 Courriel : [df.centhor@reunion.cci.fr](mailto:df.centhor@reunion.cci.fr)



### - CQP Agent de Sûreté Aéroportuaire - ASA

#### **CAMAS FORMATION**

30 Rue André Lardy - Les Cuves de la Mare Bâtiment A1 - 1<sup>er</sup> étage  
 97438 Sainte-Marie  
 Tél : 02 62 72 95 68  
 Fax : 02 62 72 95 68  
 Web : <http://www.camasformation.fr/>  
 Courriel : [camasrun@camasformation.fr](mailto:camasrun@camasformation.fr)

#### **ACCESS FORMATION**

78 Avenue de Lattre de Tassigny  
 97490 Sainte Clotilde  
 Tél : 02 62 37 18 32  
 Fax : 02 62 37 18 53  
 Web : <http://accessformation.re/formation-professionnelle/34-certificat-de-qualification-professionnelle-relatif-aux-activites-de-surete-aeroportuaire.html>

\* Il est possible de faire une actualisation des connaissances du titulaire du CQP

#### **DGF – CENTRE DE FORMATION**

32 Rue Général de Gaulle – La Convenance  
 97438 Sainte-Marie  
 Tél : 02 62 31 11 95  
 Fax : 02 62 31 11 95  
 Web : <http://www.dgf.re/>  
 Courriel : [contact@dgf.re](mailto:contact@dgf.re)

# ACTUEL

## CRIJ Réunion

### - CQP Agent de Prévention et de Sécurité - APS

#### **CAMAS FORMATION**

30 Rue André Lardy - Les Cuves de la Mare Bâtiment A1 - 1<sup>er</sup> étage

97438 Sainte-Marie

Tél : 02 62 72 95 68

Fax : 02 62 72 95 68

Web : <http://www.camasformation.fr/>

Courriel : [camasrun@camasformation.fr](mailto:camasrun@camasformation.fr)

\* Il est possible de faire une formation d'agent de prévention de sécurité avec une option service de sécurité et d'assistance à la personne (SSIAP 1)



### - Formation qualifiante Inspections

#### ○ Filtrage des personnes

#### **ACCESS FORMATION**

78 Avenue de Lattre de Tassigny

97490 Sainte Clotilde

Tél : 02 62 37 18 32

Fax : 02 62 37 18 53

Web : <http://accessformation.re>

\* Accessible uniquement pour les titulaires d'un CQP ASA



#### ○ Filtrage des véhicules

#### **ACCESS FORMATION**

78 Avenue de Lattre de Tassigny

97490 Sainte Clotilde

Tél : 02 62 37 18 32

Fax : 02 62 37 18 53

Web : <http://accessformation.re>

\* Accessible uniquement pour les titulaires d'un CQP ASA

#### ○ Filtrage des bagages et des objets transportés

#### **ACCESS FORMATION**

78 Avenue de Lattre de Tassigny

97490 Sainte Clotilde

Tél : 02 62 37 18 32

Fax : 02 62 37 18 53

Web : <http://accessformation.re>

\* Accessible uniquement pour les titulaires d'un CQP ASA

**CRIJ Réunion**

28 rue Jean Chatel

97400 Saint-Denis

Tél : 0262 20 98 20

E-mail : [crij-reunion@crij-reunion.com](mailto:crij-reunion@crij-reunion.com)

Web : [www.crij-reunion.com](http://www.crij-reunion.com)

Retrouvez le CRIJ Réunion  
sur Facebook et Twitter

### ○ Filtrage des bagages de soute

#### ACCESS FORMATION

78 Avenue de Lattre de Tassigny  
97490 Sainte Clotilde  
Tél : 02 62 37 18 32  
Fax : 02 62 37 18 53  
Web : <http://accessformation.re>

\* Accessible uniquement pour les titulaires d'un CQP ASA

### ○ Filtrage des biens et produits

#### ACCESS FORMATION

78 Avenue de Lattre de Tassigny  
97490 Sainte Clotilde  
Tél : 02 62 37 18 32  
Fax : 02 62 37 18 53  
Web : <http://accessformation.re>

\* Accessible uniquement pour les titulaires d'un CQP ASA



## - Formation qualifiante Agent de réservation

#### AERO SCHOOL ILE DE LA REUNION

Aéroport International Roland Garros – Chambre du commerce et de l'Industrie  
97438 Sainte Marie  
Tél : 04 92 91 15 66 ou 01 55 69 19 30  
Web : <http://www.aeroschool.fr/>

## - Formation qualifiante Agent d'assistance

#### AERO SCHOOL ILE DE LA REUNION

Aéroport International Roland Garros – Chambre du commerce et de l'Industrie  
97438 Sainte Marie  
Tél : 04 92 91 15 66 ou 01 55 69 19 30  
Web : <http://www.aeroschool.fr/>

## - Formation qualifiante Agent d'escale

#### CAMAS FORMATION

30 Rue André Lardy - Les Cuves de la Mare Bâtiment A1 - 1<sup>er</sup> étage  
97438 Sainte-Marie  
Tél : 02 62 72 95 68  
Fax : 02 62 72 95 68  
Web : <http://www.camasformation.fr/>  
Courriel : [camasrun@camasformation.fr](mailto:camasrun@camasformation.fr)

\* Il est possible de faire une formation d'agent d'escale avec les options anglais, billetterie ou PHMR



# ACTUEL

## CRIJ Réunion

### AERO SCHOOL ILE DE LA REUNION

Aéroport International Roland Garros – Chambre du commerce et de l'Industrie  
97438 Sainte Marie  
Tél : 04 92 91 15 66 ou 01 55 69 19 30  
Web : <http://www.aeroschool.fr/>

## - Formation qualifiante Agent de voyage et de tourisme

### CAMAS FORMATION

30 Rue André Lardy - Les Cuves de la Mare Bâtiment A1 - 1<sup>er</sup> étage  
97438 Sainte-Marie  
Tél : 02 62 72 95 68  
Fax : 02 62 72 95 68  
Web : <http://www.camasformation.fr/>  
Courriel : [camasrun@camasformation.fr](mailto:camasrun@camasformation.fr)

## - Formation qualifiante Chef de cabine pour les compagnies aériennes

### AERO SCHOOL ILE DE LA REUNION

Aéroport International Roland Garros – Chambre du commerce et de l'Industrie  
97438 Sainte Marie  
Tél : 04 92 91 15 66 ou 01 55 69 19 30  
Web : <http://www.aeroschool.fr/>



## - Formation qualifiante Chef de cabine principal pour les compagnies aériennes

### AERO SCHOOL ILE DE LA REUNION

Aéroport International Roland Garros – Chambre du commerce et de l'Industrie  
97438 Sainte Marie  
Tél : 04 92 91 15 66 ou 01 55 69 19 30  
Web : <http://www.aeroschool.fr/>

## - Formation qualifiante Hôte(sse) d'accueil VIP

### CAMAS FORMATION

30 Rue André Lardy - Les Cuves de la Mare Bâtiment A1 - 1<sup>er</sup> étage  
97438 Sainte-Marie  
Tél : 02 62 72 95 68  
Fax : 02 62 72 95 68  
Web : <http://www.camasformation.fr/>  
Courriel : [camasrun@camasformation.fr](mailto:camasrun@camasformation.fr)



### - Formation qualifiante Assistances des personnes à mobilité réduite

#### CAMAS FORMATION

30 Rue André Lardy - Les Cuves de la Mare Bâtiment A1 - 1<sup>er</sup> étage  
 97438 Sainte-Marie  
 Tél : 02 62 72 95 68  
 Fax : 02 62 72 95 68  
 Web : <http://www.camasformation.fr/>  
 Courriel : [camasrun@camasformation.fr](mailto:camasrun@camasformation.fr)

#### DGF – CENTRE DE FORMATION

32 Rue Général de Gaulle – La Convenance  
 97438 Sainte-Marie  
 Tél : 02 62 31 11 95  
 Fax : 02 62 31 11 95  
 Web : <http://www.dgf.re/>  
 Courriel : [contact@dgf.re](mailto:contact@dgf.re)



### - Formation qualifiante Service de Sécurité et d'Assistance à la Personne – SSIAP 1

#### CAMAS FORMATION

30 Rue André Lardy - Les Cuves de la Mare Bâtiment A1 - 1<sup>er</sup> étage  
 97438 Sainte-Marie  
 Tél : 02 62 72 95 68  
 Fax : 02 62 72 95 68  
 Web : <http://www.camasformation.fr/>  
 Courriel : [camasrun@camasformation.fr](mailto:camasrun@camasformation.fr)

#### FORMA EST SECURITE

81 Chemin Pente Sassy  
 97440 Saint-André  
 Tél : 02 62 30 04 50  
 Fax : 02 62 30 04 50

## Plus d'infos

## Fiches en lien



Fiche Actuel CRIJ Réunion n° 2.661 « Les études de langues »  
 Fiche Actuel CRIJ Réunion n° 2.892 « Les métiers du transport »  
 Fiche Actuel CRIJ Réunion n° 2.895 « Les métiers de l'industrie aéronautique et aérospatiale »  
 Fiche Actuel CRIJ Réunion n° 2.8961 « Hôtesse de l'air et steward »  
 Fiche Actuel CRIJ Réunion n° 2.8964 « Pilote d'avion et d'hélicoptère »  
 Fiche Actuel CRIJ Réunion n° 7.6 « Les séjours linguistiques à l'étranger »



#### CRIJ Réunion

28 rue Jean Chatel  
 97400 Saint-Denis  
 Tél : 0262 20 98 20  
 E-mail : [crij-reunion@crij-reunion.com](mailto:crij-reunion@crij-reunion.com)  
 Web : [www.crij-reunion.com](http://www.crij-reunion.com)

Retrouvez le CRIJ Réunion  
 sur Facebook et Twitter

Le CRIJ Réunion gère une masse importante d'informations. Comme tout centre de documentation, il est dépendant de ses sources et des erreurs peuvent échapper à sa vigilance. De plus, certaines informations sont susceptibles d'être modifiées à tout moment. Par avance, nous vous remercions de nous le signaler le cas échéant. Reproduction interdite ©