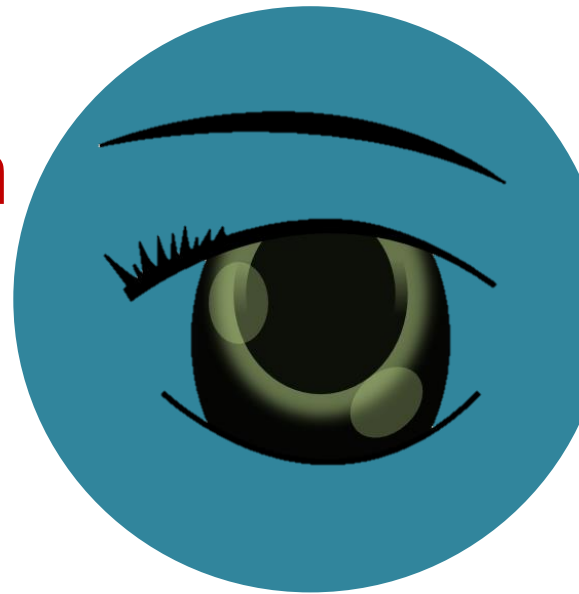


Etudes	Métiers
Emploi	Formation
Vie pratique	Loisirs, Sports
Vacances	Etranger



Les métiers de l'optique de précision

« A vue d'œil » ; « Bon pied bon œil », « Entre quatre yeux », « Faire de l'œil à quelqu'un » ... les expressions de la langue française sur l'un des cinq sens humain ne manquent pas. Le secteur de l'optique recouvre de nombreux domaines accessibles dans les entreprises ou les laboratoires de recherche.



Etudes et diplômes



Les bacs S, STI2D, STL et les prépas scientifiques sont des atouts à la poursuite de vos études dans le domaine de l'optique de précision.

Cependant, n'hésitez pas à **vous renseigner sur les conditions d'admission** des écoles et des formations ; en effet le BTS systèmes photoniques (disponible en Métropole) s'ouvre aux titulaires de bac S, STI2D, STL mais également aux titulaires d'un bac pro SEN (systèmes électroniques numériques) ; de même, certaines écoles d'ingénieurs

proposent des admissions à partir de bac scientifique ou technologique, de prépa mais sont également ouvertes en admission parallèle à partir de bac +2 (BTS, DUT, L2, prépa ATS, licence, master), renseignez-vous donc bien au préalable si votre diplôme est admissible aux conditions d'entrée en formation : ce sont généralement les diplômes relevant des domaines scientifiques, physiques, technologiques, informatiques, électroniques, électrotechniques, optiques, télécom & réseaux, automatiques, sciences de l'ingénieur !

Bac scientifique

Retrouvez la liste des établissements proposant le bac scientifique à La Réunion sur le Guide de l'Onisep « Après la troisième » : <http://www.onisep.fr/Mes-infos-regionales/La-Reunion/Publications/Guides-d-orientation>

ACTUEL

CRIJ Réunion

Bac techno

- **Bac techno STI2D**
Spécialité innovation technologique et écoconception (ITEC)

LYCEE PIERRE AMIRAL BOUVET

76 Rue Joseph Hubert
97437 Saint-Benoît
Tel : 02 62 50 82 00
Fax : 02 62 50 03 29
Web : <http://lycee-amiral-bouvet.ac-reunion.fr/>
Courriel : ce.9740471u@ac-reunion.fr

LYCEE EVARISTE DE PARNY

Rue Auguste Vinson
Plateau Caillou CD 6 Fleurimont
97411 Saint-Paul Cedex
Tel : 02 62 55 46 56
Fax : 02 62 22 88 95
Web : <http://lyc-eparny.ac-reunion.fr/>
Courriel : ce.9740597f@ac-reunion.fr

LYCEE JEAN HINGLO

2 Rue des sans soucis – BP 2012
97425 Le Port Cedex
Tel : 02 62 71 19 00
Fax : 02 62 71 19 01
Web : <http://lycee-jhinglo.ac-reunion.fr/>
Courriel : ce.9740979w@ac-reunion.fr

LYCEE PIERRE LAGOURGUE

30 Chemin Mazeau – Trois Mares
97430 Le Tampon
Tel : 02 62 96 49 49
Fax : 02 62 96 45 05
Web : <http://www.lyc-plagourgue.re/>
Courriel : ce.9741263E@ac-reunion.fr

LYCEE STELLA

Chemin départemental 11 – BP 17
97416 Saint-Leu
Tel : 02 62 34 20 20
Fax : 02 62 34 20 18
Web : lycee-stella.ac-reunion.fr/
Courriel : ce.9741052a@ac-reunion.fr

LYCEE POLYVALENT BEL AIR

2 Rue du lycée – BP 43
97441 Sainte-Suzanne
Tel : 02 62 98 05 19
Fax : 02 62 98 06 45
Web : <http://lycee-belair.ac-reunion.fr/>
Courriel : ce.9741270M@ac-reunion.fr

LYCEE GEORGES BRASSENS

16 Avenue Georges Brassens – cs 80505
97495 Sainte-Clotilde Cedex
Tel : 02 62 92 47 10
Fax : 02 62 29 09 91
Web : <http://lycee-brassens.ac-reunion.fr/spip/>
Courriel : ce.9740053P@ac-reunion.fr

LYCEE LISLET GEOFFROY

8 Allée des Etudiants - Cité scolaire du Butor
BP 50002 97491 Sainte-Clotilde Cedex
Tel : 02 62 90 72 04
Fax : 02 62 90 72 25
Web : <http://lycee-lgeoffroy.ac-reunion.fr/>
Courriel : ce.9740054R@ac-reunion.fr

LYCEE PIERRE POIVRE

35 Rue Hippolyte Foucque
97480 Saint-Joseph
Tel : 02 62 56 69 79
Fax : 02 62 56 36 84
Web : <http://lycee-pierre-poivre.ac-reunion.fr/>
Courriel : ce.9740952s@ac-reunion.fr

CRIJ Réunion

28 rue Jean Chatel
97400 Saint-Denis

Tél : 0262 20 98 20

E-mail : crij-reunion@crij-reunion.com

Web : www.crij-reunion.com

Retrouvez le CRIJ Réunion
sur Facebook et Twitter

- Bac techno STL (Sciences et Technologies de Laboratoire) Spécialité sciences physiques et chimiques en laboratoire (SPCL)

LYCEE LISLET GEOFFROY

8 Allée des Etudiants - Cité scolaire du Butor

BP 50002 97491 Sainte-Clotilde Cedex

Tel : 02 62 90 72 04

Fax : 02 62 90 72 25

Web : <http://lycee-lgeoffroy.ac-reunion.fr/formation/pre-bac/bac-technologique-sti2d-et-stl/>

Courriel : ce.9740054R@ac-reunion.fr

Les prépas scientifiques

Retrouvez la liste des prépas scientifiques à La Réunion sur le lien suivant :

<http://www.crij-reunion.com/Etudes/enseignement-sup.html>

Mais également **en format papier** : Actuel CRIJ Réunion n° 1.623 « les classes préparatoires »

Prépa ATS (adaptation technicien supérieur)

La prépa ATS prépare en un an les titulaires de BTS, DUT à la poursuite d'études en école d'ingénieur.

LYCEE ROLAND GARROS

Rue Roland Garros – CS 11008

97430 Le Tampon Cedex

Tel : 02 62 57 81 00

Fax : 02 62 27 94 85

Web : <http://lycee-roland-garros.ac-reunion.fr/spip/spip.php?article440>

Courriel : ce.9740002j@ac-reunion.fr



Les diplômes, formations du domaine de l'optique-lunetterie peuvent également déboucher sur le secteur de l'optique de précision, comme le BTS Opticien-lunettier qui est l'un des diplômes accepté en recrutement parallèle de l'école d'ingénieur SupOptique.

Fiche en lien : Actuel CRIJ Réunion n°2.746 « optique-lunetterie »



Le CRIJ Réunion gère une masse importante d'informations. Comme tout centre de documentation, il est dépendant de ses sources et des erreurs peuvent échapper à sa vigilance. De plus, certaines informations sont susceptibles d'être modifiées à tout moment. Par avance, nous vous remercions de nous le signaler le cas échéant. Reproduction interdite ©